



WIZ – WaterIze spatial planning: encompass future drinkwater management conditions to adapt to climate change

(WIZ. “Acuificar:” incluir las condiciones futuras de gestión del agua potable en la planificación territorial para adaptarse al cambio climático).

ANTECEDENTES

Cada vez son más las presiones ejercidas sobre el agua en general y sobre el agua potable en particular: la población ha abandonado los entornos rurales y se ha desplazado a entornos urbanos; las ciudades sufren continuas transformaciones marcadas por la promoción de nuevas viviendas o nuevas dotaciones urbanas o el incremento de la temperatura media, son algunas de ellas.

Los ciudadanos y empresas demandan, cada vez más, información transparente a las administraciones y entidades que gestionan o suministran determinados servicios. Sin embargo, en el caso del agua potable, apenas hay ejemplos de sistemas de información abiertos al público en el que un ciudadano o una empresa acceda a datos relacionados con todo su ciclo de vida.

OBJETIVOS

El proyecto tiene como objetivo la mejora de la gestión del agua potable y de los procesos asociados con la planificación urbana en un escenario marcado por el cambio climático y el incremento de la presión sobre el agua derivada tanto del desarrollo urbanístico como de nuevos o/y más intensivos usos del mismo.

Desde un punto de vista más específico, son objetivos del proyecto:

- Integrar un análisis de la gestión del agua a largo plazo en la planificación territorial
- Aumentar el conocimiento y la participación pública, atrayendo a ciudadanos y empresas (especialmente PYMES) a la gestión participada (gobernanza) del agua
- Institucionalizar el proceso en todos los ámbitos de las comunidades implicadas
- Incrementar la cooperación transnacional con otros proyectos europeos
- Contribuir a la integración del Cuadro de Acción Europeo para la adaptación al cambio climático.



FINANCIACIÓN, PARTENARIADO

El proyecto **WIZ** – “*WaterIze spatial planning: encompass future drinkwater management conditions to adapt to climate change*” está financiado por la Unión Europea en el marco de la iniciativa Life Plus (Referencia LIFE09/ENV/IT/000056).

Con carácter internacional, el proyecto se desarrolla en Italia y España; Liderado por Acque S.p.A. (Pisa), tiene como socios a la Autoridad de Cuenta del Río Arno (Florencia), la sociedad Ingegnerie Toscane Srl (Florencia) y, en **España** al **Instituto Tecnológico de Galicia** (A Coruña).

ACTIVIDADES

Las acciones del proyecto se desarrollarán entre 36 meses, durante el periodo comprendido entre septiembre de 2010 y agosto de 2013.

La **actividad principal** del proyecto es el desarrollo de un **Sistema de Información on line** que permita a ciudadanos, gestores y empresas, disponer de información:

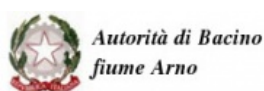
- sobre la disponibilidad del agua desde distintos puntos de vista
- para facilitar la tomar decisiones de desarrollo urbanístico en función de la disponibilidad del agua.
- para mejorar la gestión del agua potable

El Sistema de Información se compondrá de dos bloques:

- **Wiz4All:** el bloque del sistema de información destinado a proporcionar información sobre el agua potable a **ciudadanos y a las empresas** que desarrollan su actividad en las ciudades, y que será desarrollado en España por el Instituto Tecnológico de Galicia.
- **Wiz4Planners:** el bloque del sistema de información destinado a proporcionar información a los gestores de agua y administraciones públicas, que será desarrollado por el partenariado italiano.

En torno a esta actividad principal giran un conjunto de acciones destinadas a lograr los objetivos expuestos, como son:

- Definición de las funcionalidades y requerimientos del sistema de información, tanto de **Wiz4All** (ciudadanos y empresas usuarias) como de **Wiz4Planners** (gestores y administración)
- Desarrollo del sistema de información
- Sensibilización a todos los agentes implicados, a través de jornadas, grupos de trabajo así como de la presentación del proyecto y sus resultados en foros nacionales e internacionales.
- Utilización por todos los usuarios potenciales de las herramientas desarrolladas.



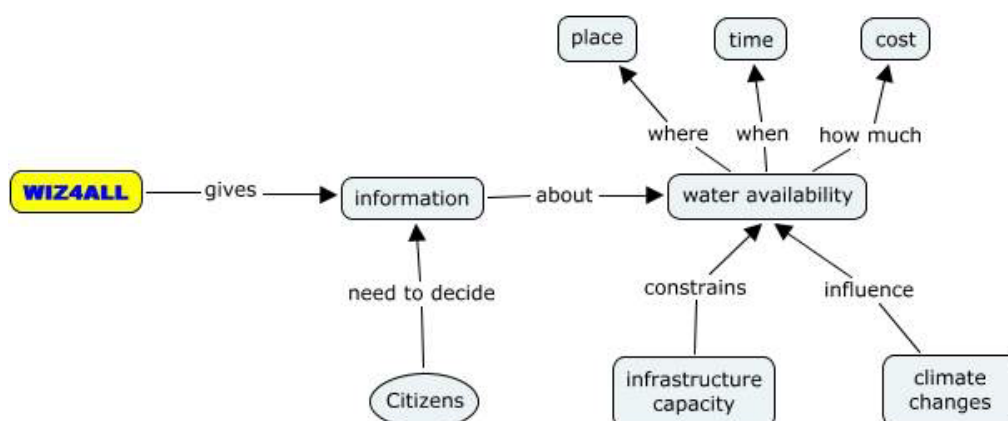


WIZ4ALL

Como se ha indicado, **Wiz4All** es el bloque del Sistema de Información destinado a proporcionar información sobre el agua potable a **ciudadanos y a las empresas** que desarrollan su actividad en las ciudades.

Wiz4All deberá permitir a los usuarios disponer, para un punto geográfico determinado, de información sobre el agua desde los siguientes puntos de vista:

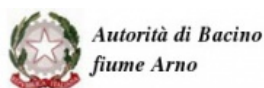
- Cantidad y calidad del agua potable
- Disponibilidad del agua **hoy y en un futuro**; es decir, se garantizará el suministro del agua:
 - o Si se incrementa la población?
 - o Si incrementa el turismo?
 - o Si disminuyen las lluvias (precipitaciones medias)?
 - o Si incrementa la temperatura media?
 - o Si se producen otros escenarios?
- Cuál es el coste económico y ambiental del proceso de suministro de agua.



WIZ4PLANNERS

Como se ha indicado, **Wiz4Planners** es el bloque del Sistema de Información destinado a proporcionar información a los gestores de agua y administraciones públicas.

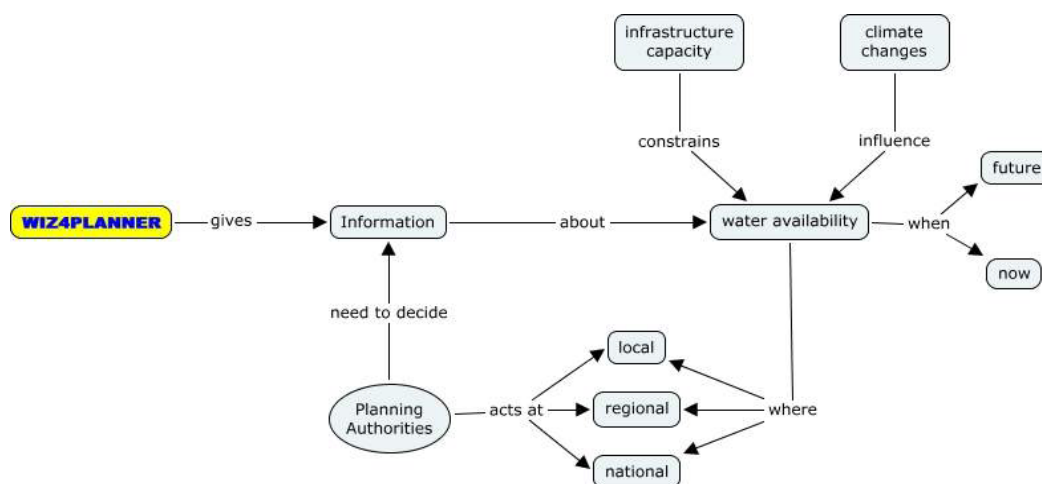
De manera análoga, este bloque del Sistema de Información deberá proporcionar a los gestores y políticos información para tomar decisiones relacionadas con:





- El planeamiento urbanístico:
 - o Puede darse el visto bueno a la urbanización de un número determinado de viviendas?
 - o Pueden crearse nuevos centros de ocio con uso intensivo de agua?
- La gestión de la red de suministro
 - o Debe plantearse la explotación de otros acuíferos
 - o Debe renovarse la red
 - o Deben fomentarse nuevas pautas que tiendan a racionalizar el consumo de agua?

El sistema, nuevamente, deberá dar respuesta a preguntas como las indicadas tanto en el presente como en el futuro; en definitiva ante escenarios de incremento de población, presión turística, o fenómenos medioambientales relacionados con el cambio climático como la reducción de las precipitaciones o el incremento de las temperaturas medias en una zona determinada.





¿CÓMO PARTICIPAR EN LA CONSTRUCCIÓN DE WIZ4AL?

Wiz4All será desarrollado en España por el Instituto Tecnológico de Galicia y, con el fin de desarrollar un sistema de información ajustado a las necesidades de los usuarios finales, está abierto a la recepción de aportaciones de los distintos agentes interesados.

Por ello, se invita a participar en este proceso a las siguientes entidades:

- Ciudadanos y asociaciones de vecinos y asociaciones de consumidores.
- Empresas usuarias y asociaciones de empresas
- Empresas gestoras de agua
- Profesionales y sus asociaciones.
- Administraciones (Ayuntamientos, Comunidades Autónomas y Administración Central)
- Centros públicos y privados de investigación, relacionados con gestión de agua o urbanismo
- Plataformas tecnológicas

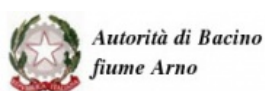
Las aportaciones deben ser remitidas a través un formulario que debe solicitar, si no lo ha recibido, a través de los medios de contacto que encontrará al final de este documento.

COLABORACIÓN ENTRE EL PROYECTO WIZ, Y OTROS PROYECTOS INTERNACIONALES RELACIONADAS CON LA GESTIÓN DEL AGUA (LIFE SUDOE, INTERREG, POPTec, ESPON, FP7, ETAP, WSSTP).

Para dar un enfoque más amplio al proyecto WIZ, con el fin de que este proyecto permanezca más allá del período de 3 años de los fondos europeos, queremos ponernos en contacto con otras organizaciones que tienen o están desarrollando proyectos relacionados con la gestión del agua y el uso sostenible de los recursos hídricos.

En particular, estamos interesados en proyectos internacionales (LIFE, SUDOE, INTERREG, POPTec, ESPON, el 7PM, ETAP, WSSTP, etc) relacionados con la gestión del agua, el uso sostenible de los recursos hídricos o la planificación del uso de la tierra de forma sostenible. Si su organización está desarrollando o ha desarrollado en el pasado algunos de estos proyectos, nos gustaría ofrecer la posibilidad de una estrecha colaboración entre ambos proyectos, a través de intercambios regulares de información, resultados y buenas prácticas de los mismos.

Se requeriría de datos de los distintos proyectos internacionales que ha trabajado y si alguno de ellos aún permanece. Si está de acuerdo en dicha colaboración, le enviaremos un formulario que refleje dicha colaboración entre los proyectos.





INFORMACIÓN Y CONTACTO

La web oficial del proyecto Wiz es <http://www.wiz-life.eu/>

Para solicitar información más detallada, puede dirigirse a:

Fundación Instituto Tecnológico de Galicia

POCOMACO, Sector I, Portal 5

15190 A Coruña

Tfno. 981 17 32 06.

Mail: wiz@itg.es